

# ESG E VANTAGGI PER LE IMPRESE

# Un cammino interrotto



Delegated Regulation  
2022/1288  
Regulatory Technical  
Standards  
(RTS) of SFDR

25/07/2022

European Directive  
2022/2464  
Corporate social  
responsibility  
disclosure  
(CSRD)

16/12/2023

European Directive  
2025/794  
«Stop the Clock»  
of CSRD

14/04/2025

27/11/2019

Regulation UE  
2019/2088  
Sustainable  
Finance  
Disclosure  
Regulation  
(SFDR)

31/10/2022

Delegated Regulation  
2023/3638  
Correction  
of RTS of SFDR

25/07/2024

European Directive  
2024/1760  
Corporate  
sustainability due  
diligence  
(CSDDD)

26/02/2025

Commission  
proposes  
OMNIBUS pack

# Nuove sfide



## Conflitti



**56**

Conflitti attivi  
*(il più alto dalla II guerra mondiale)*

**90**

Paesi coinvolti

## Artificial intelligence



Modelli significativi di AI in USA

**42**

Modelli significativi di AI in China

**15**

Modelli significativi di AI in UE

**3**

## Crisi del multilateralismo



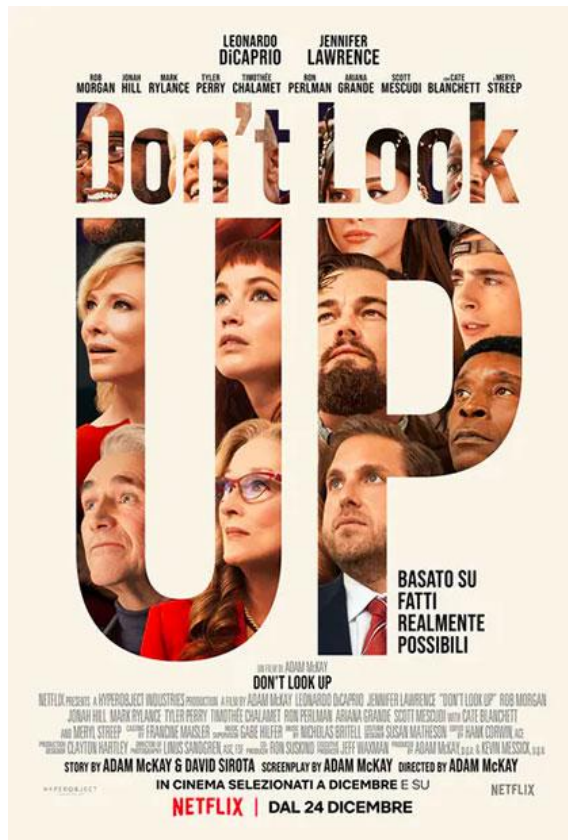
**50%**

Totale esportazioni UE  
basate su accordi bilaterali

**44**

Accordi bilaterali chiusi  
dall'UE nel 2025

# La postergazione...



# ... di un problema inevitabile



Rapporto OMM

## Nuovo allarme dell'Onu sul clima: 70% di possibilità di aumento oltre 1,5 °C tra 2025-2029

*Il 2024 è stato l'anno più caldo mai registrato dal 1850. È anche il primo a superare la soglia di riscaldamento di 1,5 °C. L'anno scorso, la temperatura media superficiale globale è stata di +1,55 °C superiore ai livelli preindustriali*

28/05/2025



Lo scorso anno quasi **300 milioni di persone** nel mondo hanno vissuto in **condizioni di grave insicurezza alimentare**, con un **aumento di 13,7 milioni rispetto al 2023**. Questi sono i **dati del Global Report on Food Crises 2025**: uno **studio** annuale prodotto da una rete internazionale guidata dal **Food Security Information Network (FSIN)** che analizza le principali crisi alimentari nel mondo, evidenziando le cause, le aree più colpite e il numero di persone che affrontano insicurezza alimentare acuta.

mercoledì 11 giugno 2025

Tempo di lettura: 5 min

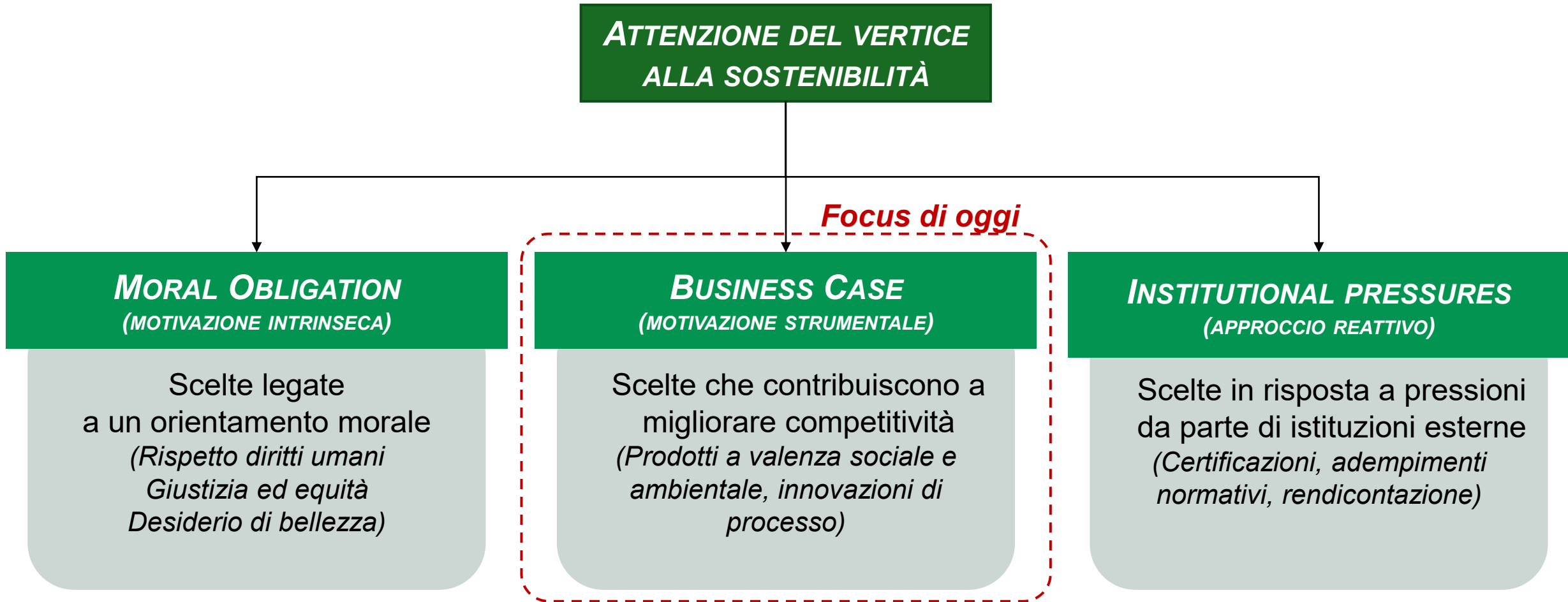
“Molti ritengono che la vita sia peggiore oggi rispetto a 50 anni fa”. È la frase che sintetizza perfettamente l'edizione 2025 del [World Social Report. A New Policy Consensus to Accelerate Social Progress](#) pubblicato dall'Un Desa, il Dipartimento degli affari economici e sociali delle Nazioni Unite.

### Povertà, conflitti, disastri climatici: un quadro critico

Nonostante i miglioramenti senza precedenti nel benessere materiale, sottolinea il Rapporto, **il 60% delle persone nel mondo è in difficoltà e il 12% soffre**. Le recenti crisi, le crescenti minacce dei cambiamenti climatici e l'escalation dei conflitti ci ricordano che molte persone sono a un passo dalla povertà, anche nei Paesi che sono riusciti a ridurla. Più di 690 milioni di persone vivono in povertà estrema, con meno di 2,15 dollari al giorno. Più di 2,8 miliardi, più di un terzo della popolazione mondiale, vive con una cifra compresa tra 2,15 e 6,85 dollari al giorno. **Vivere con più di 6,85 dollari al giorno non garantisce la sicurezza economica.**

Una persona su cinque in tutto il mondo è molto esposta al rischio di **disastri climatici**. Nel 2024, una persona su sette è stata esposta a conflitti. **Conflitti** che rispetto al 2010 sono raddoppiati. L'**occupazione** informale rimane la forma di partecipazione più diffusa al mercato del lavoro nei Paesi a basso e medio reddito. Nell'epoca della **gig economy**, il lavoro part-time non è scelto per la sua flessibilità, ma è una scelta obbligata a causa della mancanza di posti di lavoro retribuiti con contratti standard.

# I principali driver dell'attenzione alla sostenibilità



# Le due domande cardine



**1** | Integrare gli aspetti sociali e ambientali  
permette di ottenere performance superiori  
rispetto ai concorrenti?

**2** | Non integrare gli aspetti sociali e ambientali  
può portare a una riduzione  
delle performance correnti?



Environment Pillar				Social Pillar				Governance Pillar	
Climate Change	Natural Capital	Pollution & Waste	Env. Opportunities	Human Capital	Product Liability	Stakeholder Opposition	Social Opportunities	Corporate Governance	Corporate Behavior
Carbon Emissions	Water Stress	Toxic Emissions & Waste	Clean Tech	Labor Management	Product Safety & Quality	Controversial Sourcing	Access to Communication	Board	Business Ethics
Product Carbon Footprint	Biodiversity & Land Use	Packaging Material & Waste	Green Building	Health & Safety	Chemical Safety	Community Relations	Access to Finance	Pay	Tax Transparency
Financing Environmental Impact	Raw Material Sourcing	Electronic Waste	Renewable Energy	Human Capital Development	Consumer Financial Protection		Access to Health Care	Ownership	
Climate Change Vulnerability				Supply Chain Labor Standards	Privacy & Data Security		Opportunities in Nutrition & Health	Accounting	
					Responsible Investment				
					Emerging Health Risks				

○ Key Issues selected for the Soft Drinks Sub Industry (e.g. Coca Cola)
 ● Universal Key Issues applicable to all industries

VS

## RISORSE

**RISORSE**  
 Sostenibilità può contribuire allo **sviluppo e mantenimento delle «risorse di valore»?**



## POSIZIONAMENTO

**COSTO**  
 Sostenibilità può contribuire alla **riduzione dei costi?**

**DIFFERENZIAZIONE**  
 Sostenibilità può sviluppare servizi o prodotti **differenti (o percepiti differenti) dalla concorrenza?**



## BLUE OCEAN

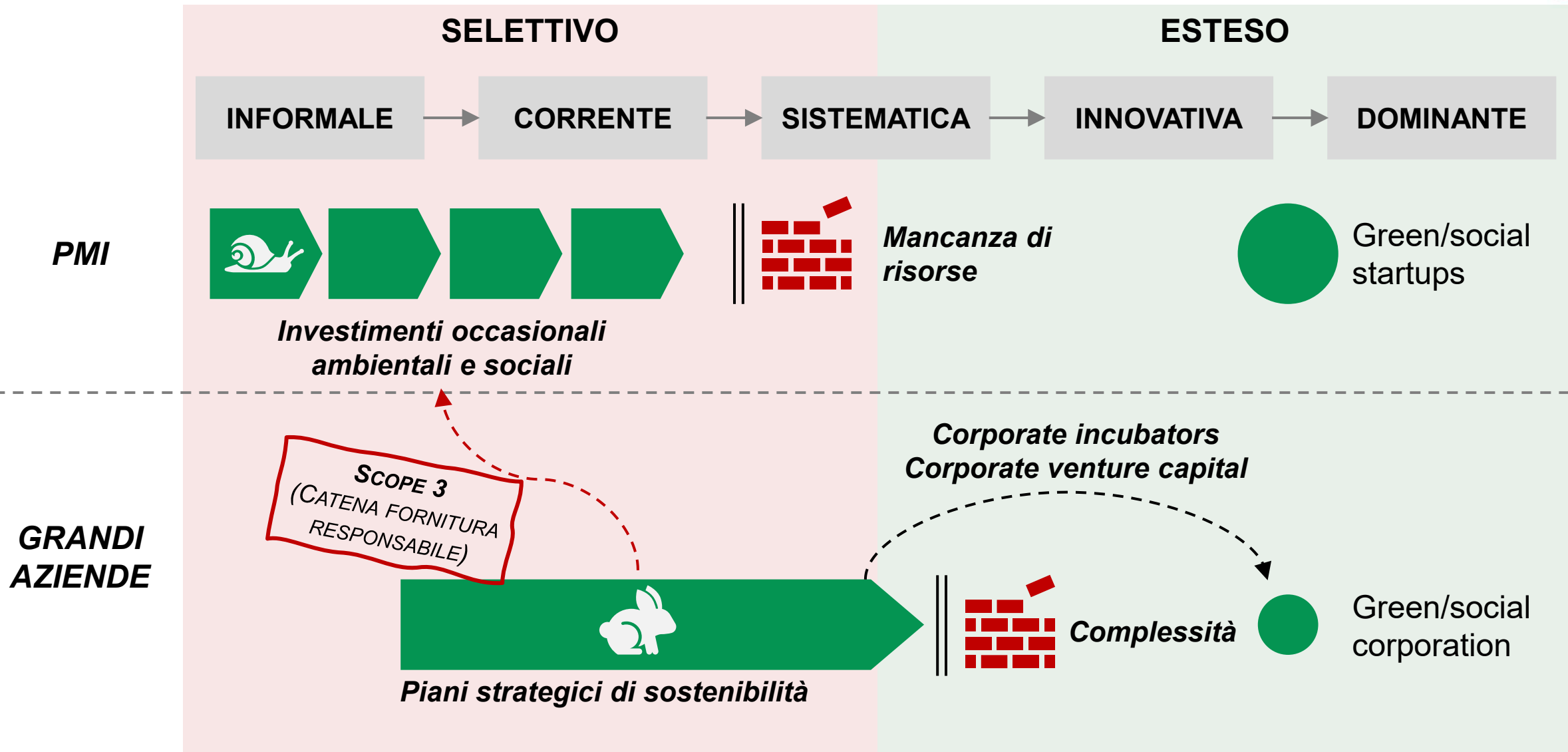
**VALUE INNOVATION**  
 Sostenibilità può contribuire all'**innovazione strategica, di prodotto/servizio, di processo?**



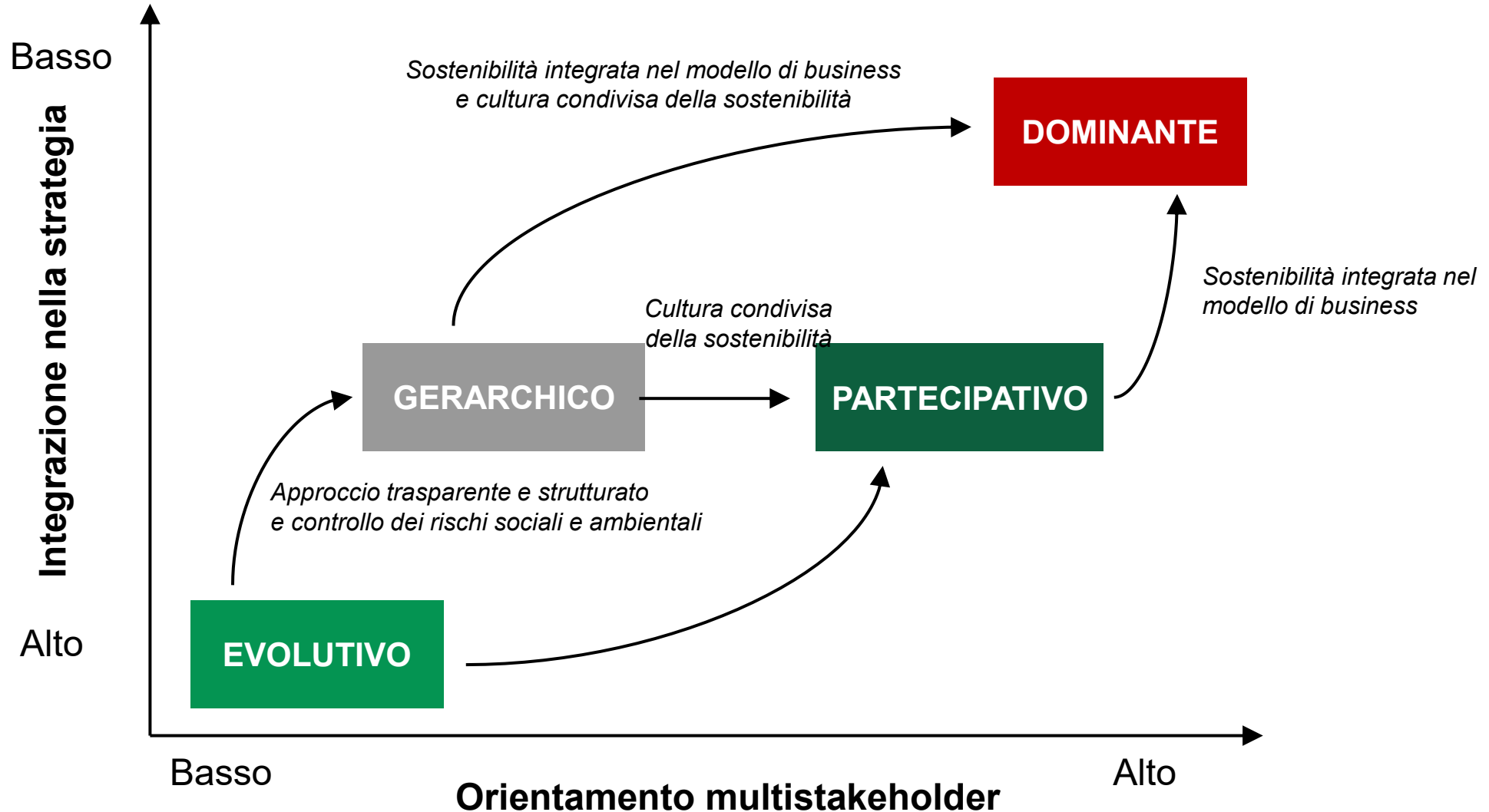
**Sostenibilità come rischio**

**Sostenibilità come fonte di vantaggio competitivo**

# I modelli di attenzione alla sostenibilità: dimensione



# L'impegno delle grandi aziende





**«Quando si arriva al futuro,  
il nostro compito non è di prevederlo,  
ma piuttosto di consentire che accada»**  
*Antoine de Saint-Exupéry*



**Matteo Pedrini**  
matteo.pedrini@unicatt.it