



CAMERA DI COMMERCIO  
INDUSTRIA ARTIGIANATO  
AGRICOLTURA DI VARESE



Camera di Commercio  
Como



Camera di Commercio  
Lecco



PromoVareseComoLecco

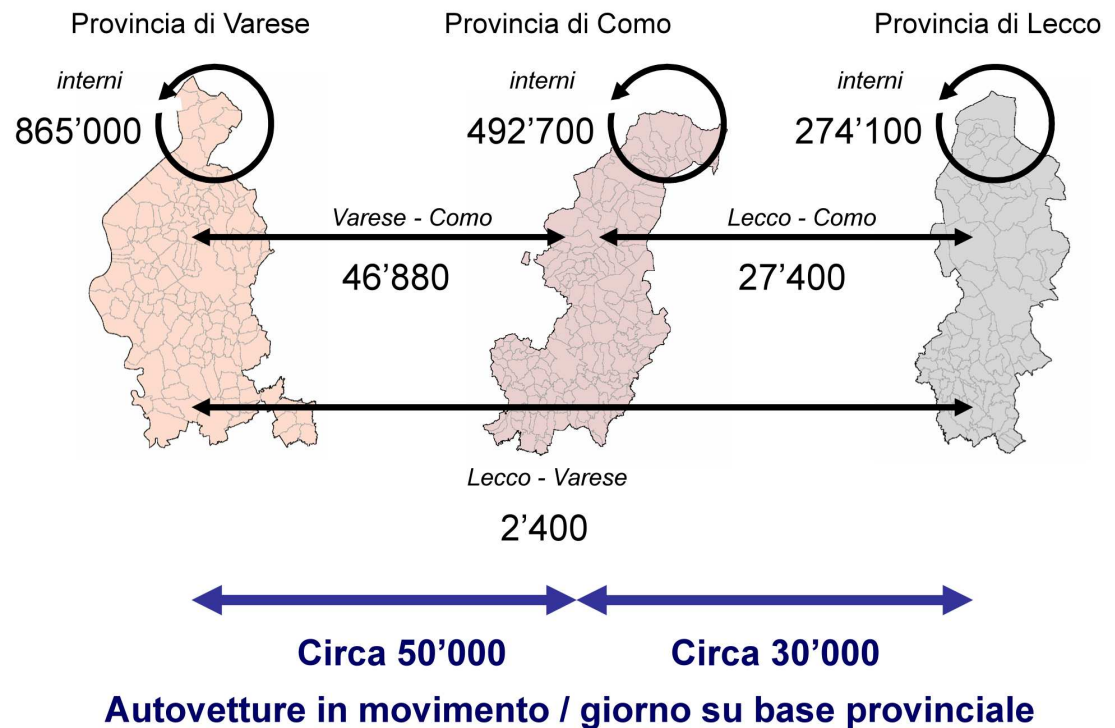
# Autostrada Regionale VARESE-COMO-LECCO

**Studio di fattibilità:  
analisi tecnico-transportistica**

## COLLEGAMENTO DIRETTO VARESE - COMO - LECCO: Bacino di domanda potenziale

*Distribuzione ed entità delle relazioni di spostamento in autovettura come conducente originate nelle Province di Varese, Como e Lecco espressa in **veicoli leggeri totali bidirezionali giornalieri**.*

*Elaborazioni informazioni indagine regionale (CATI e cordone - anno 2002).*

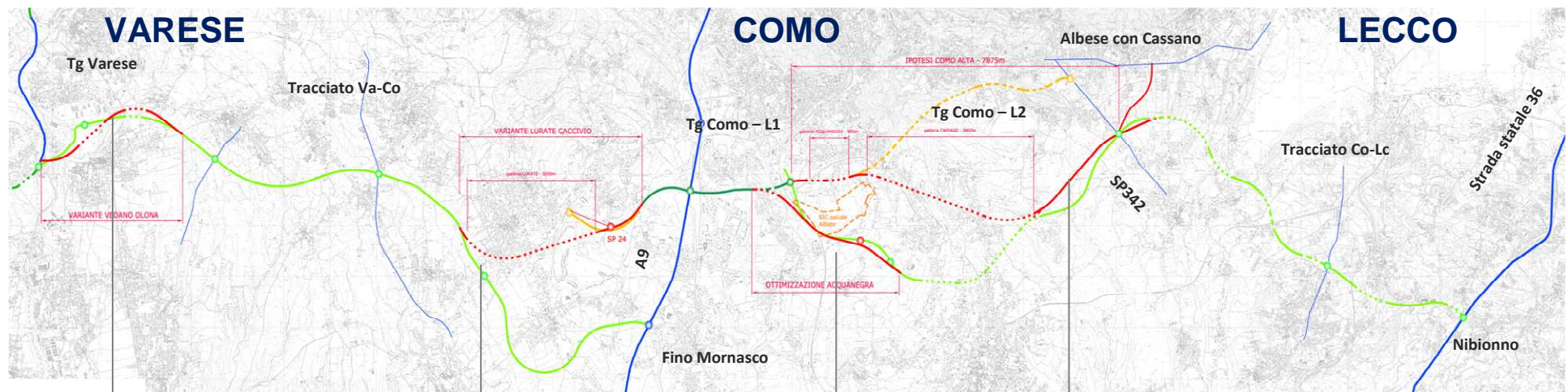


**MEDIA DELL'ORDINE DEI 40'000  
 AUTOVEICOLI SU BASE  
 GIORNALIERA**



# L'esigenza c'è, qual è la risposta?

- █ tracciato APL (tg Co L1)
- █ tracciato APL (tg Co L2)
- █ tracciato CCIA (Va-Co-Lc)
- █ varianti CAL
- █ viabilità esistente



## VARIANTE VEDANO OLONA

Integrazione con progetto definitivo ANAS Peduncolo di Vedano

## VARIANTE LURATE CACCIVIO

Ipotesi di realizzazione galleria Lurate (3050 m) e connessione con svincolo di Grandate

## OTTIMIZZAZIONE ACQUANEGRA

Modifica andamento planoaltimetrico a tutela del SIC

## IPOTESI TG CO2 INTERMEDIA

Ipotesi alternativa tg di Como – lotto 2. Opere previste:  
Galleria Acquanegra [950 m]  
Galleria Capiago [3800 m]



CAMERA DI COMMERCIO  
INDUSTRIA ARTIGIANATO  
AGRICOLTURA DI VARESE



Camera di Commercio  
Como



Camera di Commercio  
Lecco



PromoVareseComoLecco

# La prima proposta di tracciato



# Tratta A - Varese-Como: Collegamento Svincolo Ponte di Vedano - A9 Fino Mornasco



## PRINCIPALI CARATTERISTICHE DI PROGETTO:

### LUNGHEZZA COMPLESSIVA

15.560 m

TRATTI IN RILEVATO

5.025 m

TRATTI IN TRINCEA

9.100 m

TRATTI IN VIADOTTO

1.085 m

TRATTI IN GALLERIA ARTIFICIALE

350 m

N° OPERE D'ARTE

6 viadotti, 1 galleria artificiale, 13 cavalcavia

N° SVINCOLI

5 (Vedano Olona, SP 23, SP 24, SP 2, Fino Mornasco)

### STIMA DEI COSTI

COSTI DI COSTRUZIONE

192.522.500 €

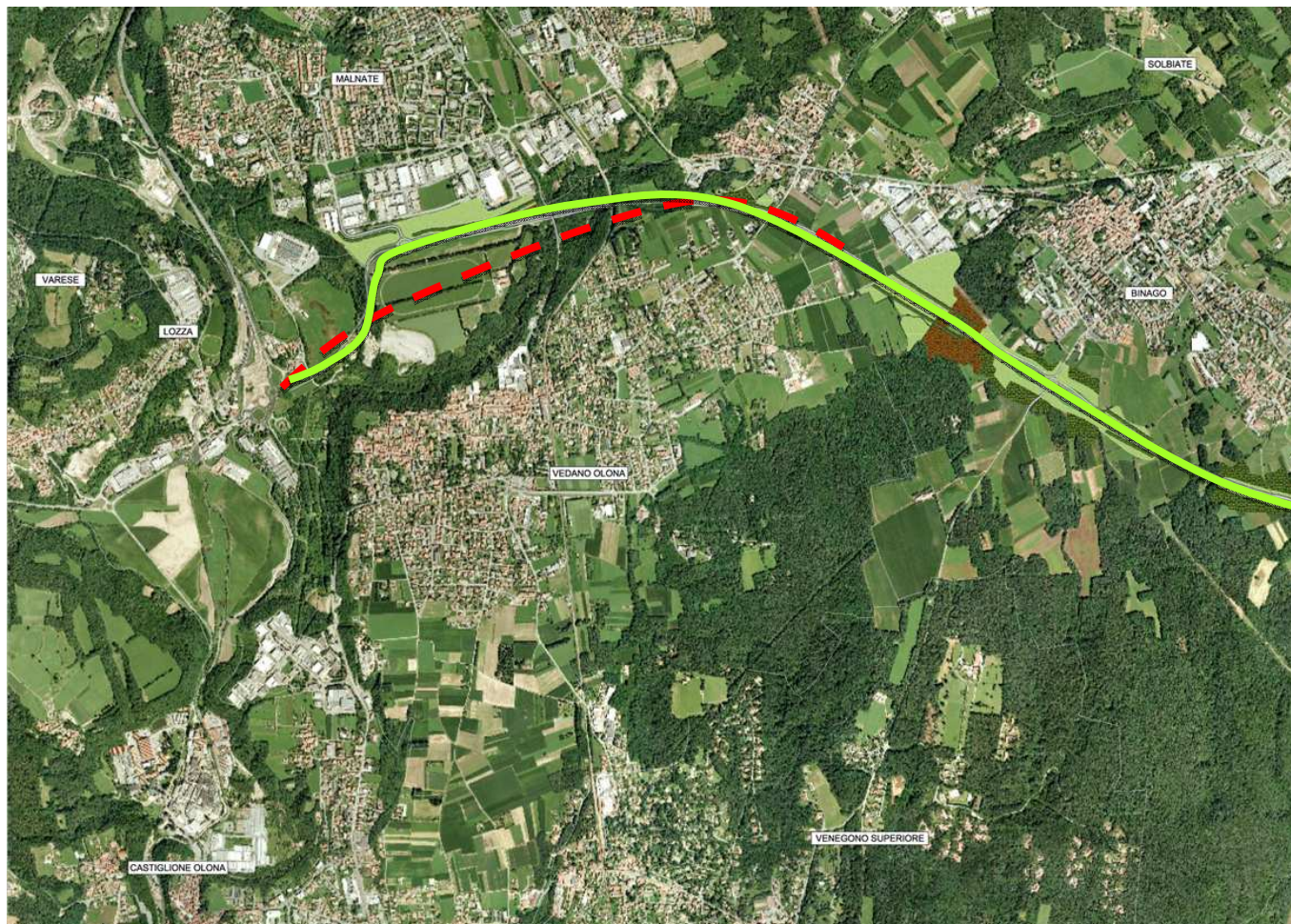
OPERE DI INSERIMENTO PAESAGGISTICO

16.133.161 €

TOTALE

208.655.661 €

# Svincolo Ponte di Vedano



— 1^ ipotesi sviluppata dallo studio

- - - possibili alternative al tracciato

Varese-Como  
**PLANIMETRIA - TRATTO 1**



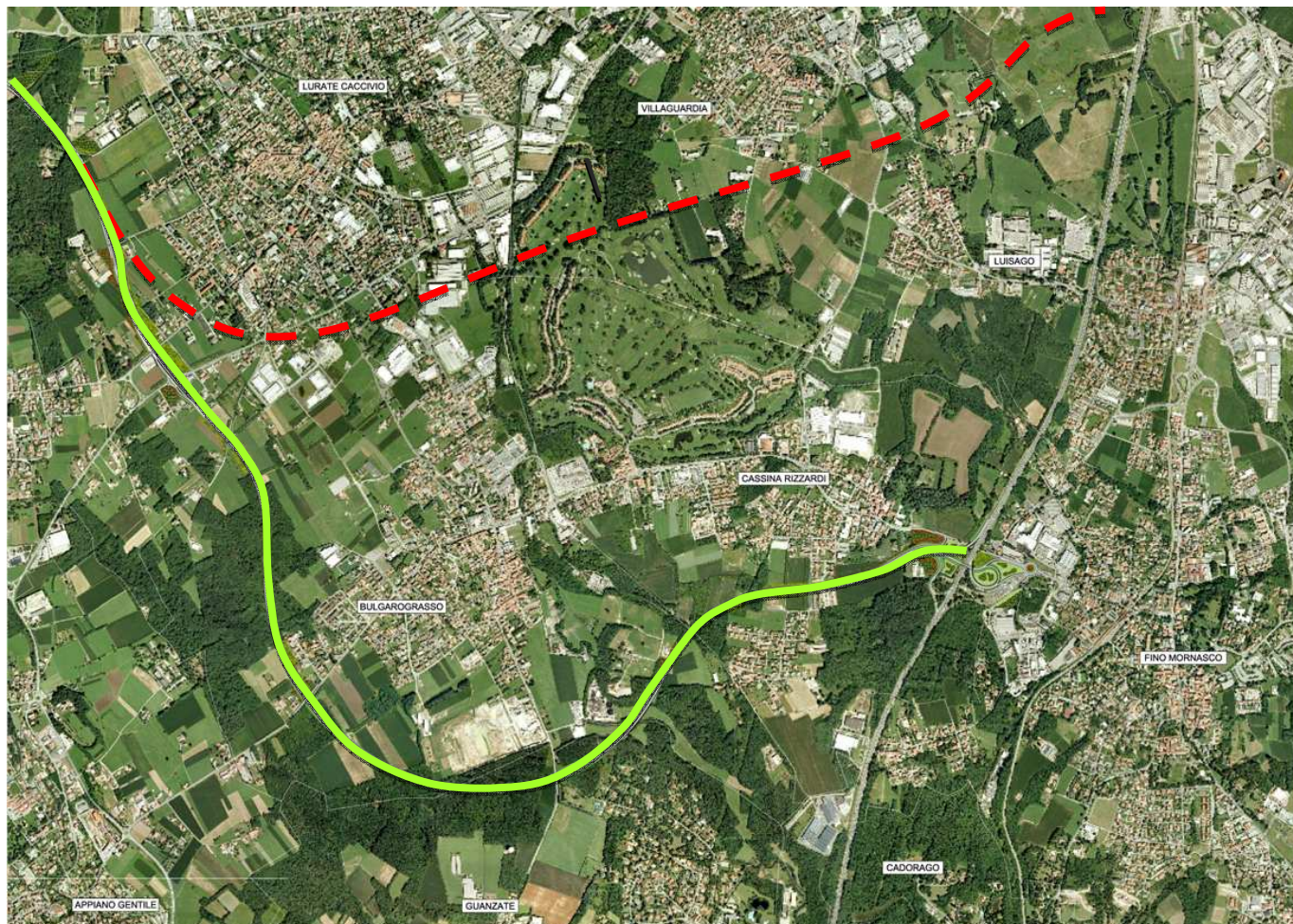
# Da Binago a Lurate Caccivio



1<sup>a</sup> ipotesi sviluppata dallo studio

possibili alternative al tracciato

# Como: innesto alla A9



1^ ipotesi sviluppata  
dallo studio

possibili alternative al  
tracciato

Varese-Como

PLANIMETRIA - TRATTO 3





# Tratta B - Como-Lecco: Collegamento Albese con Cassano - Nibionno



## PRINCIPALI CARATTERISTICHE DI PROGETTO:

<b>LUNGHEZZA COMPLESSIVA</b>	10.600 m
<b>TRATTI RIQUALIFICAZIONE ESISTENTE</b>	1.185 m
<b>TRATTI IN RILEVATO</b>	1.450 m
<b>TRATTI IN TRINCEA</b>	2.990 m
<b>TRATTI IN VIADOTTO</b>	475 m
<b>TRATTI IN GALLERIA ARTIFICIALE</b>	4.500 m
<b>N° OPERE D'ARTE</b>	2 viadotti, 8 galleria artificiale, 2 cavalcavia
<b>N° SVINCOLI</b>	4 (Interconnessione Tang. Como, SP 38, SP 41, SS 36)
<b>STIMA DEI COSTI</b>	
<b>COSTI DI COSTRUZIONE</b>	<b>450.990.000 €</b>
<b>OPERE DI INSERIMENTO PAESAGGISTICO</b>	<b>11.067.146 €</b>
<b>TOTALE</b>	<b>462.057.146 €</b>

# Albese con Cassano

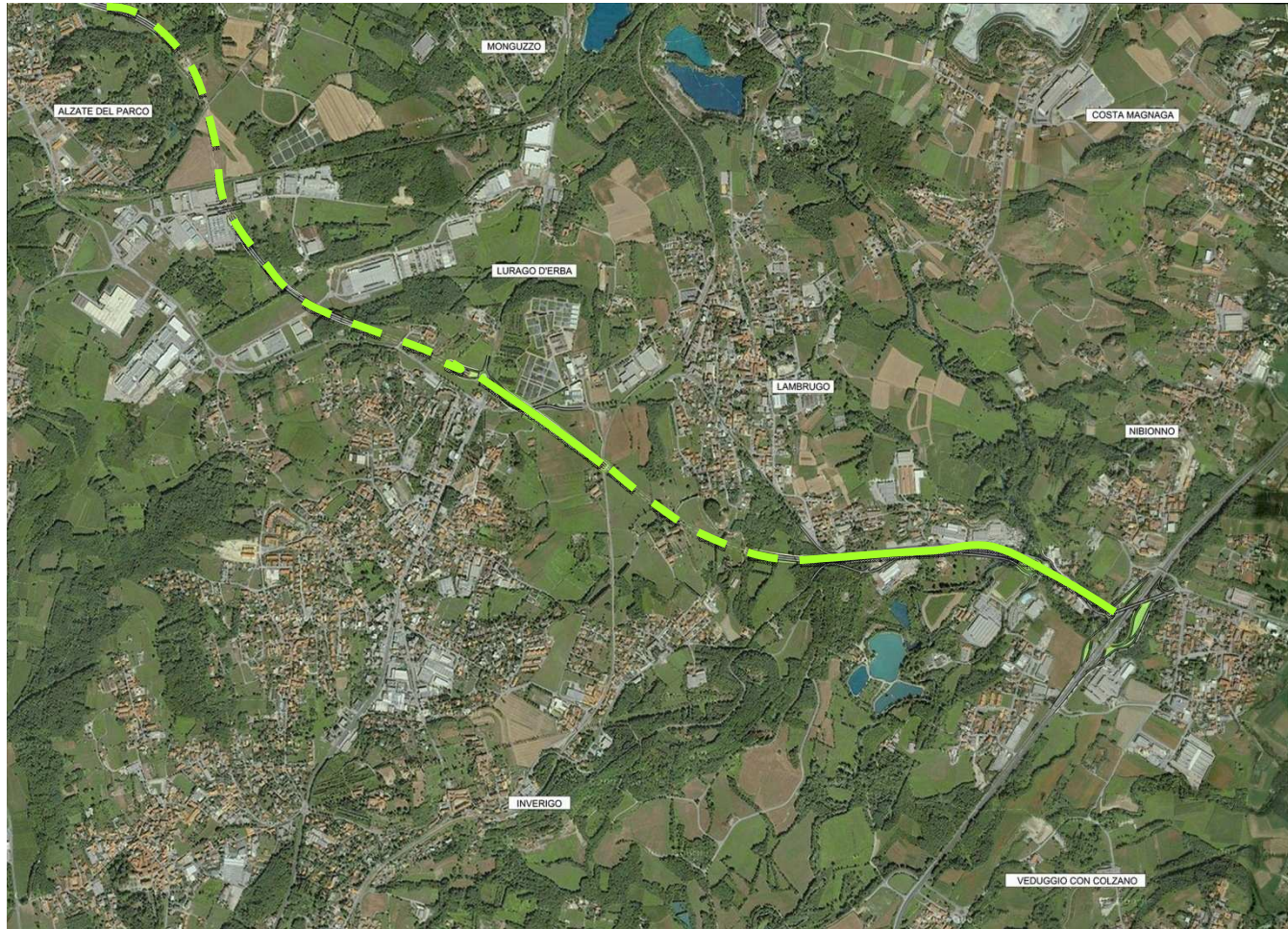


Como-Lecco

PLANIMETRIA - TRATTO 1



# Lecco: innesto a Nibionno



Como-Lecco

PLANIMETRIA - TRATTO 2



CAMERA DI COMMERCIO  
INDUSTRIA ARTIGIANATO  
AGRICOLTURA DI VARESE



Camera di Commercio  
Como



Camera di Commercio  
Lecco



PromoVareseComoLecco

# Gli sviluppi successivi dello studio

# Le esigenze di approfondimento

1. L'analisi puntuale delle soluzioni tecniche e il confronto con gli enti del territorio hanno evidenziato l'esigenza di sviluppare degli approfondimenti su alcune **varianti alla prima proposta di tracciato**, in grado di migliorare la funzionalità trasportistica dell'opera
2. A seguito della delibera CIPE del 6 novembre 2009 (approvazione del progetto definitivo di Pedemontana senza i secondi lotti delle tangenziali di Como e Varese), è emersa la necessità di proporre una **soluzione alternativa al secondo lotto della tangenziale di Como**, per evitare che il progetto Varese-Como-Lecco potesse risultare mancante di una tratta



CAMERA DI COMMERCIO  
INDUSTRIA ARTIGIANATO  
AGRICOLTURA DI VARESE



Camera di Commercio  
Como



Camera di Commercio  
Lecco



PromoVareseComoLecco

Le varianti alla prima  
proposta di tracciato



# Le varianti: quadro complessivo

## SVINCOLO DI MALNATE

Previsione di uno svincolo a servizio della zona industriale di Malnate

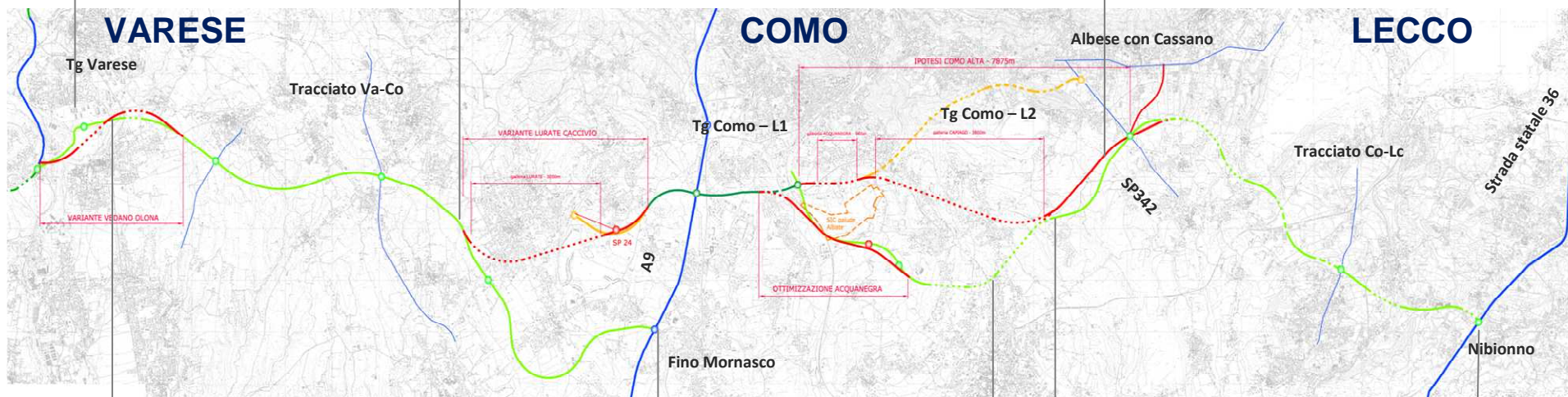
## VARIANTE LURATE CACCIVIO

Ipotesi di realizzazione galleria Lurate (3050 m) e connessione con svincolo di Grandate

## VERIFICA ORSENIGO

Posizionamento del tracciato rispetto al campo pozzi esistente

- tracciato APL (tg Co L1)
- tracciato APL (tg Co L2)
- tracciato CCIA (Va-Co-Lc)
- varianti CAL
- viabilità esistente



## OTTIMIZZAZIONE PEDUNCOLO DI VEDANO

Raddoppio progetto ANAS

## OTTIMIZZAZIONE FINO MORNASCO

Miglioramento dell'attestazione sulla A9

## OTTIMIZZAZIONE SENNA COMASCO

Previsione tratti in galleria per miglior inserimento paesistico ambientale

## VARIANTE CAPIAGO INTIMIANO

Ampliamento tratto in galleria e spostamento punto di sbocco

## OTTIMIZZAZIONE NIBIONNO

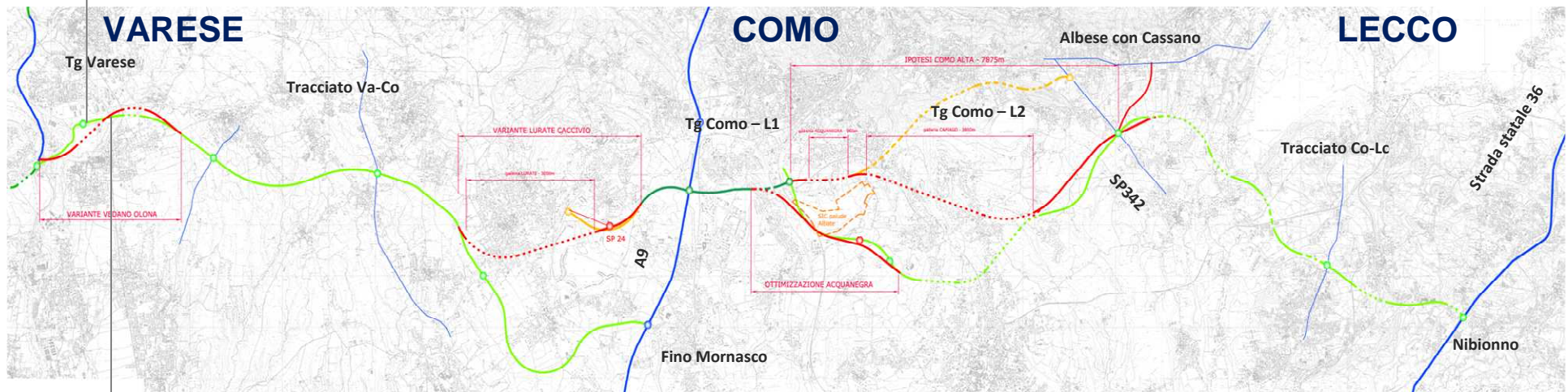
Spostamento verso nord dell'innesto



# Focus: attestazione a Vedano Olona

## SVINCOLO DI MALNATE

Previsione di uno svincolo a servizio della zona industriale di Malnate



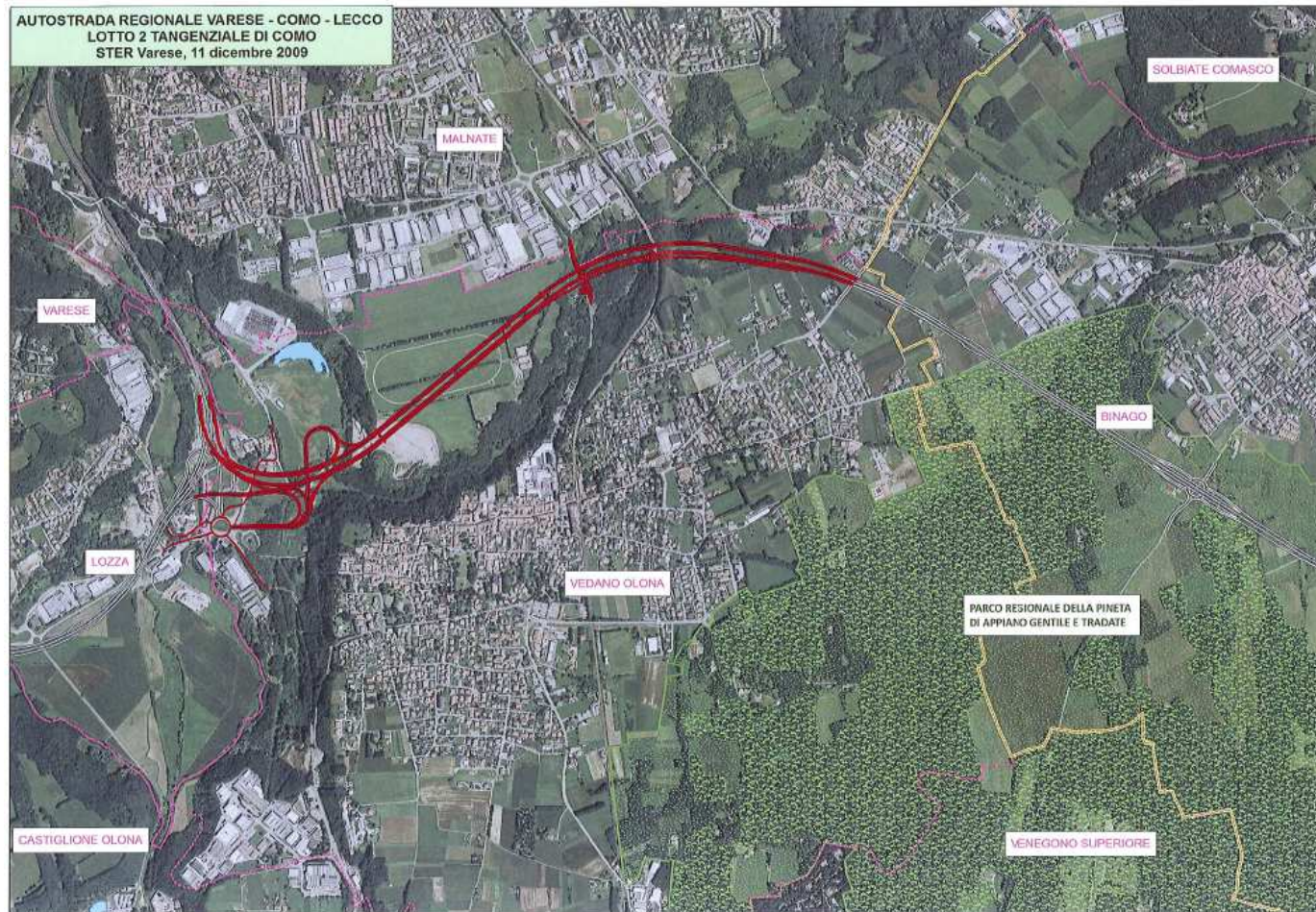
## OTTIMIZZAZIONE PEDUNCOLO DI VEDANO

Raddoppio progetto ANAS

- tracciato APL (tg Co L1)
- tracciato APL (tg Co L2)
- tracciato CCIA (Va-Co-Lc)
- varianti CAL
- viabilità esistente



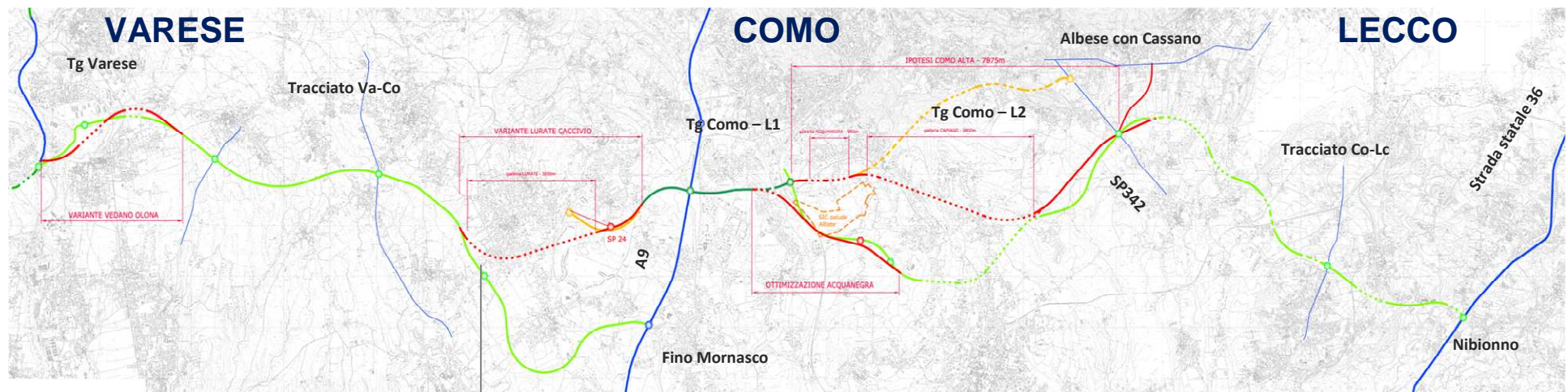
# Raddoppio peduncolo ANAS





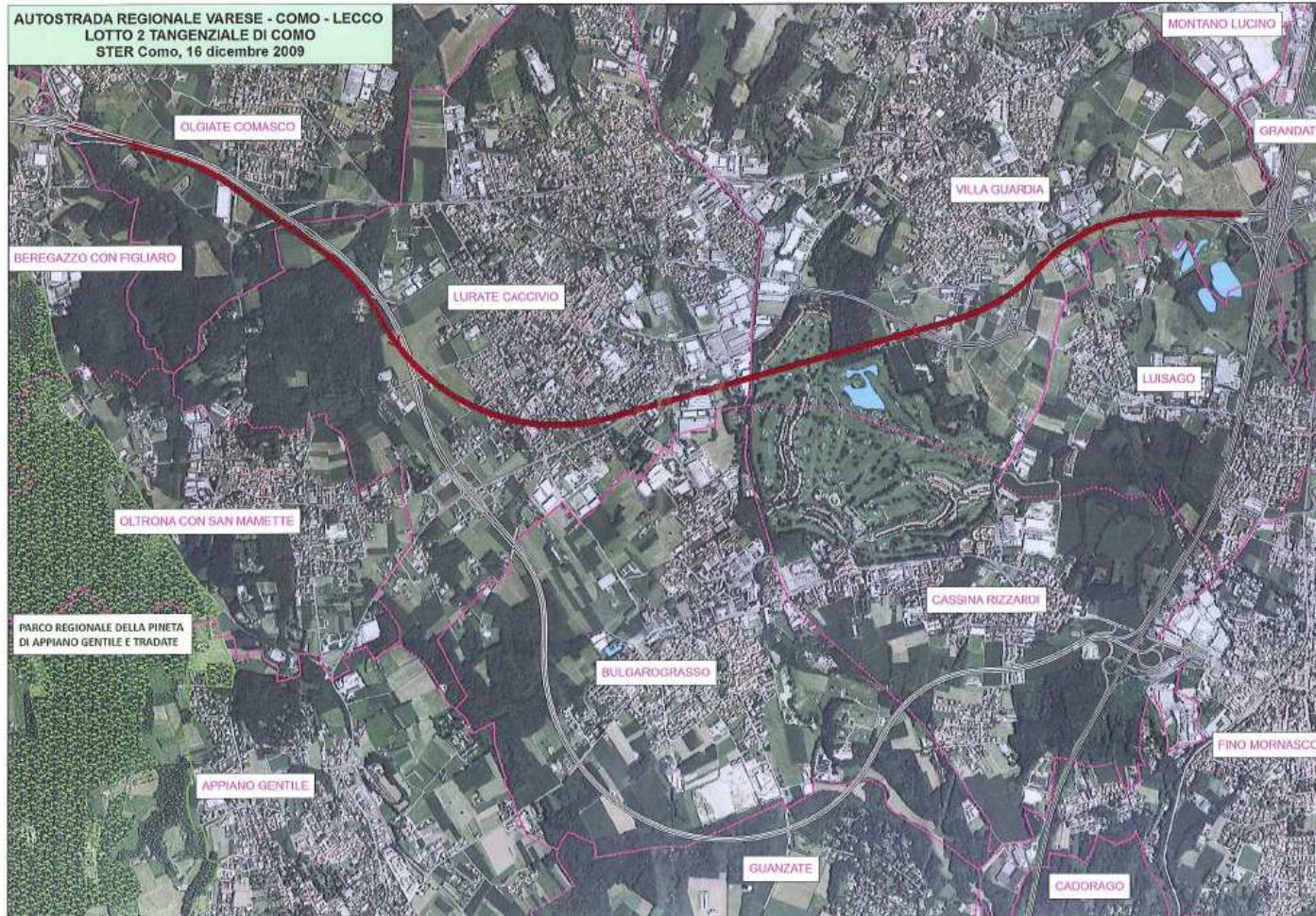
# Focus: galleria sotto Lurate

- tracciato APL (tg Co L1)
- tracciato APL (tg Co L2)
- tracciato CCIA (Va-Co-Lc)
- varianti CAL
- viabilità esistente



**VARIANTE LURATE CACCIVIO**  
Ipotesi di realizzazione galleria  
Lurate (3050 m) e connessione  
con svincolo di Grandate

# Focus: galleria sotto Lurate





CAMERA DI COMMERCIO  
INDUSTRIA ARTIGIANATO  
AGRICOLTURA DI VARESE



Camera di Commercio  
Como



Camera di Commercio  
Lecco



PromoVareseComoLecco

# L'alternativa al lotto 2 Tangenziale di Como

# Tratta C - Alternativa TG Como Lotto 2: Collegamento Svincolo Acquanegra - SP342 - SP639



## PRINCIPALI CARATTERISTICHE DI PROGETTO:

LUNGHEZZA COMPLESSIVA	11.350 m
LUNGHEZZA TRATTE A SEZIONE TIPO B	9.500 m
LUNGHEZZA TRATTE DI CONNESSIONE ALLA RETE (SEZIONE C1)	1.850 m
LUNGHEZZA TRATTA IN GALLERIA NATURALE	3.152 m

### OPERE PRINCIPALI

Ponte linea FS Como - Lecco	25 m
Viadotto linea FS Milano - Chiasso 1	270 m
Viadotto linea FS Milano - Chiasso 2	220 m
Ponte Palude di Albate	90 m
Scatolare SP28	10 m
Sovrappasso Rio Acquanegra e SP28	10+10 m
Galleria Naturale Cantù	3.152 m
Viadotto Rio Valle del Terro	270 m

### SVINCOLI E INTERCONNESSIONI

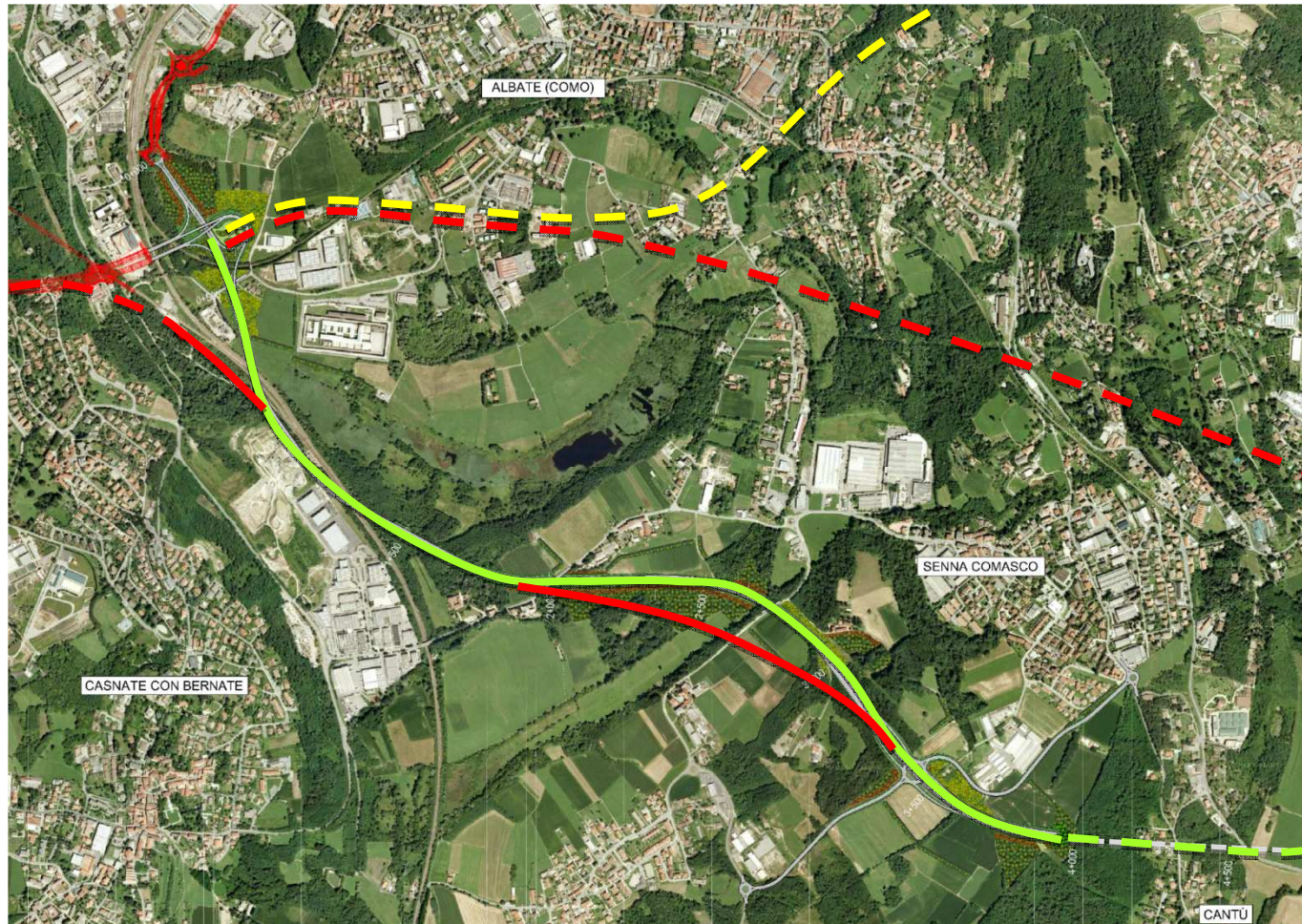
Svincolo Albate Acquanegra – Svincolo Cantù - Svincolo Orsenigo

### STIMA DEI COSTI DI COSTRUZIONE

**395.595.000 €**



# Svincolo di Acquanegra



1^ ipotesi sviluppata  
dallo studio

possibili alternative al  
tracciato

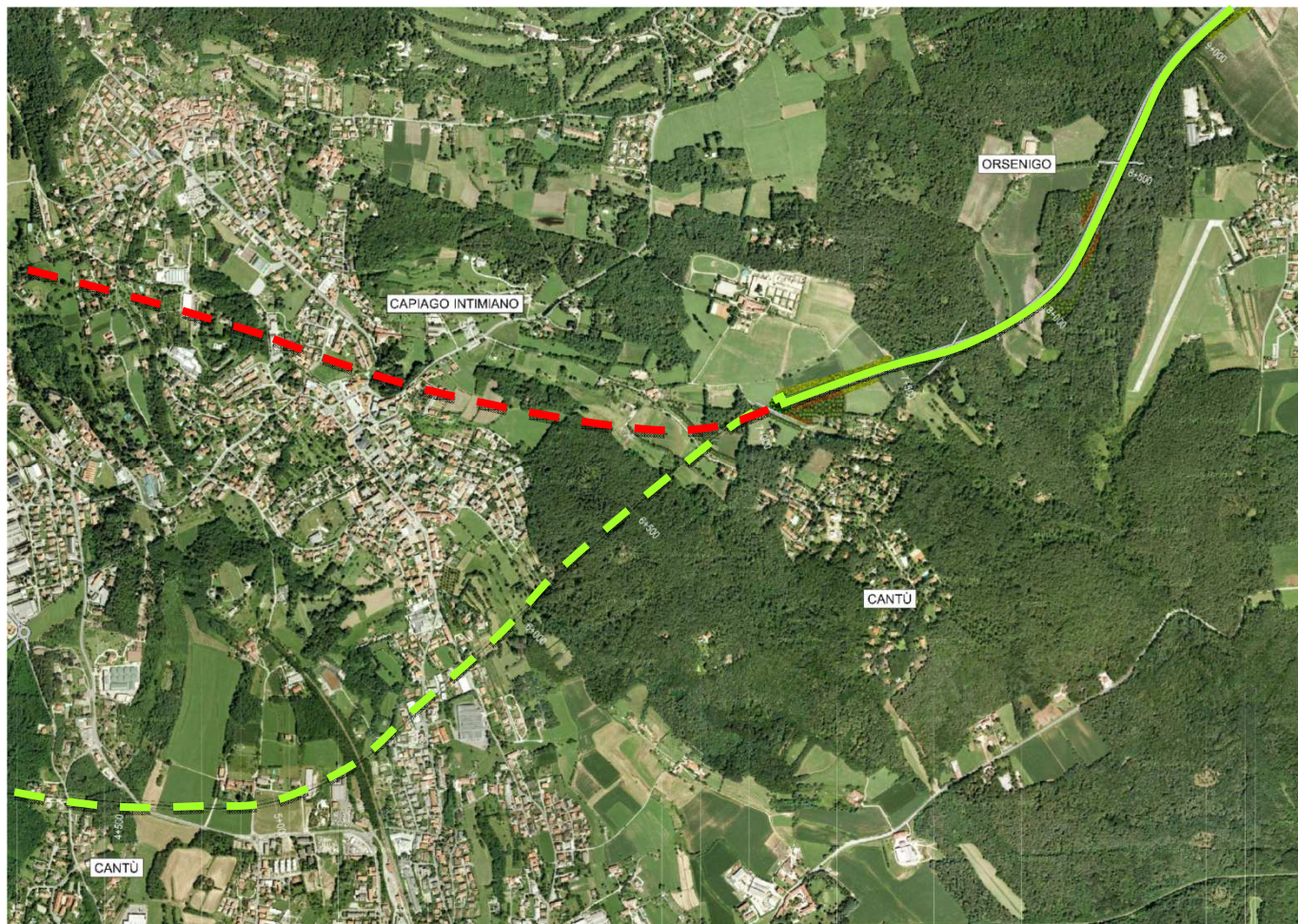
1^ ipotesi tangenziale  
lotto 2 – progetto  
Pedemontana

Proposta progetto

**PLANIMETRIA - TRATTO 1**



# Da Cantù a Orsenigo



— 1^ ipotesi sviluppata dallo studio

- - - possibili alternative al tracciato

Proposta progetto

**PLANIMETRIA - TRATTO 2**



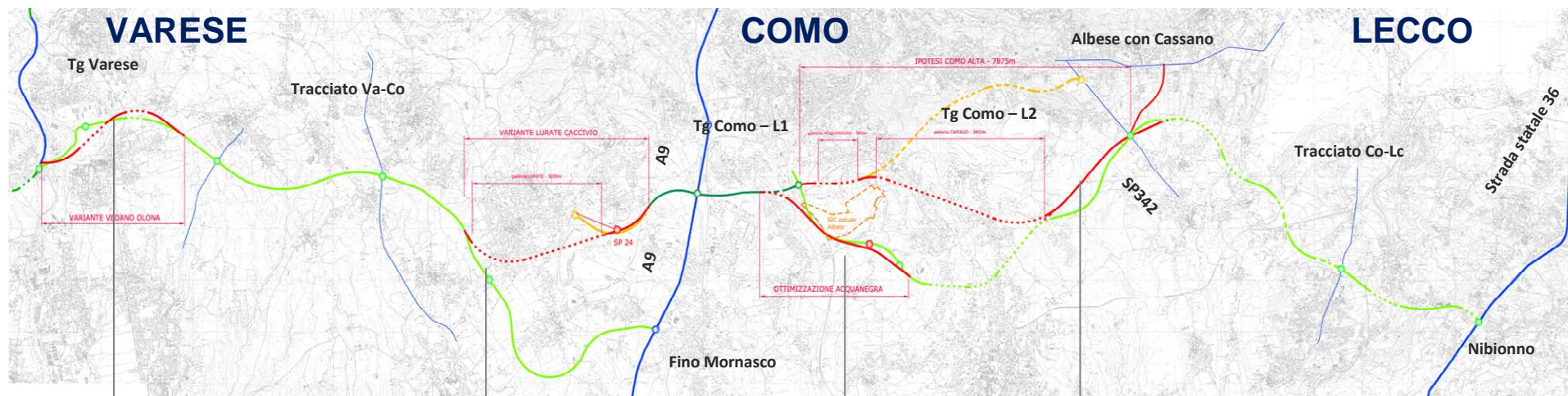
# Il costo dell'opera

**TRATTA A [Varese-Como]**  
210 milioni (tracciato base)  
590 milioni (tracciato base + varianti)

**TRATTA C [Alternativa lotto 2]**  
400 milioni

**TRATTA B [Como-Lecco]**  
450 MILIONI

**Costo complessivo dell'opera:** 1.060 milioni (tracciato base)  
1.440 milioni (tracciato base + varianti)



**VARIANTI VEDANO OLONA**  
Raddoppio peduncolo + nuovo  
svincolo a Malnate

**VARIANTE LURATE CACCIVIO**  
Ipotesi di realizzazione galleria  
Lurate (3050 m) e connessione  
con svincolo di Grandate

**OTTIMIZZAZIONE  
ACQUANEGRA**  
Modifica andamento  
planoaltimetrico a  
tutela del SIC

**OTTIMIZZAZIONI**  
Senna Comasco  
Capiago intimiano